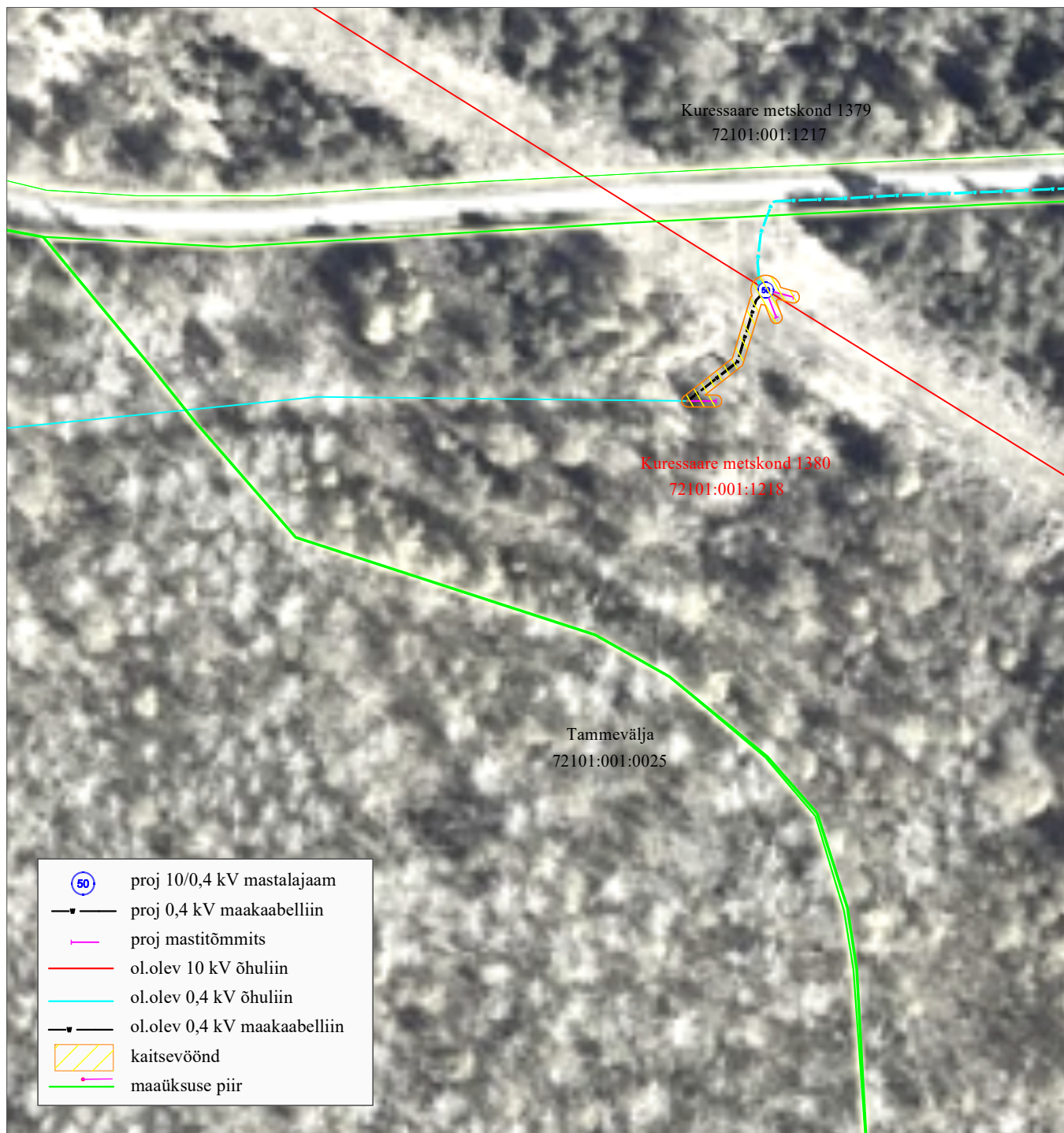


# Elektripaigaldiste asendiplaan

## KURESSAARE METSKOND 1380

M 1:1000



Saaremaa

\* Saaremaa vald

\* Möldri küla

\* **Kuressaare metskond 1380**

\* katastritunnus 72101:001:1218

\* Tartu Maakohtu Kinnistus-  
osakonna registriosakaal  
number 40000034

### KITSENDUSED

1. Kinnistule **paigaldav 10/0,4 kV mastalajaam** on tähistatud sinise ringiga.

\* Alajaamade ja jaotusseadmete ümber ulatub kaitsevöönd 2 meetri kaugusele piirdeaiast, seinast või nende puudumisel seadmest.

2. Kinnistule **paigaldatav 0,4 kV pingega maakaabelliin** on tähistatud musta katkendliku joonega.

\* Maakaabelliini kaitsevöönd on piki kaablit kulgev ala, mida mõlemalt poolt piiravad liini äärmistest kaablitest 1 meetri kaugusel paiknevad mõttelised vertikaaltasandid.

3. **Õhuliini mastitõmmitsa** või -toe või maandusjuhi, mis ulatub väljapoole õhuliini kaitsevööndit, puhul on mastitõmmitsa või -toe või maandusjuhi kaitsevöönd 1 meetri selle projektsioonist.

\* Elektripaigaldiste kaitsevöönd on tähistatud kollase viirutatud alaga.